

*Seit Februar 2016 erwarten unsere Gäste rundum neu renovierte Zimmer (inklusive Badezimmer) mit einem Hauch Eleganz, ohne dass die Gemütlichkeit bei Bayerischen Hölzern verloren geht.*



*Brandneue Eventkegelbahn mit attraktivem Spielsystem, individueller Beleuchtung und modernem Design.*



## Attraktive Angebote im Hotel Wolfringmühle 3\*\*\*Superior

### Unser Schlagerangebot: Verlängertes Wochenende

Ab 25 Personen:  
(FR-MO ab 160 € p.Pers. bei zwei Personen im DZ,  
wenn Montag kein Feiertag ist)  
(3 x Übernachtung, Frühstücksbuffet und  
Halbpension)

Programmorschlag:

1.Tag

- Anreise und **Begrüßung** durch die Wirtsleute mit Willkommensdrink
- 3-Gang Abendmenü
- Nutzung unseres attraktiven Sport- und **Wellnessangebots**

2.Tag

- Reichhaltiges Frühstücksbuffet
- Tagesprogramm (nicht im Preis enthalten)
- **Oberpfälzer Schlemmerbuffet** und Unterhaltung durch unseren **Hausmusiker** Reinhold mit Spielen und Tanz

3.Tag

- Reichhaltiges Frühstücksbuffet
- Tagesprogramm (nicht im Preis enthalten)
- **Preiskegelabend** auf unseren beiden neuen Eventkegelbahnen

4.Tag

- Reichhaltiges Frühstücksbuffet
- Antritt der Rückreise



# Ihr Landhotel mit Herz – Familienbetrieb in siebter Generation

## Wochenende Spezial

Ab 25 Personen:

(FR-SO ab 118 € p.Pers. bei zwei Personen im DZ  
(2 x Übernachtung, Frühstücksbuffet und Halbpension)

SA-MO ab 111 € p.Pers. bei zwei Personen im DZ,  
wenn Montag kein Feiertag ist

(2 x Übernachtung, Frühstücksbuffet und Halbpension)

Programmorschlag:

1.Tag

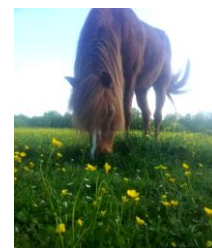
- Anreise und **Begrüßung** durch die Wirtsleute mit Willkommensdrink
- 3-Gang Abendmenü
- **Kegelabend** auf unseren beiden neuen Eventkegelbahnen/ freie Nutzung unseres **Wellnessbereiches**

2.Tag

- Reichhaltiges Frühstücksbuffet
- Tagesprogramm (nicht im Preis enthalten)
- **Bayerischer Abend** im Hotel: Bayerisches/Oberpfälzer **Buffet** und anschließend Unterhaltung mit unserem **Hausmusiker** mit Spiel, Spaß und Tanz

3.Tag

- Reichhaltiges Frühstücksbuffet
- Antritt der Rückreise



## Rezeptionsbereich und Wellnessbereich neu renoviert in 2018!

### Zusätzlich buchbar im Winter: Wanderung mit Glühweinstop

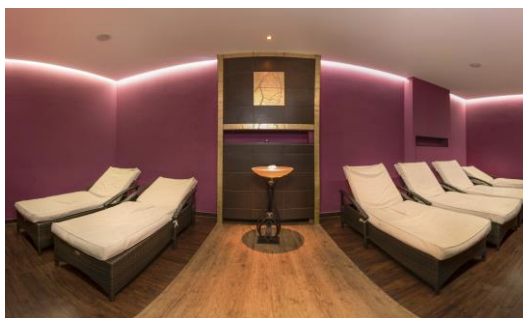
Mit dem Chef des Hauses durch unsere romantische Winterlandschaft bis zur Waldhütte und zurück.

Oder haben Sie vielleicht eher Lust etwas anderes in unserer Gegend zu unternehmen und das Auto stehen zu lassen? Seifenmanufaktur, Kleinkaliberschießen... gerne helfen wir Ihnen bei der Zusammenstellung Ihres Programms!



### Programmorschläge:

- UNESCO Weltkulturerbestadt Regensburg inkl. Schifffahrt zur Walhalla/Kloster Weltenburg
- Felsenkellerlabyrinth Schwandorf
- Besichtigung des mittelalterlichen Städtchen Amberg inkl. Plattenfahrt auf der Vils
- Brauereibesichtigung
- Tschechisches Bäderdreieck mit Stadtführung Marienbad
- Alt-Bayerische Glashütte in Neustadt an der Waldnaab
- Oberpfälzer Freilandmuseum
- Gerne geben wir noch weitere Tipps für Ausflüge in der Umgebung!



Attraktive Wellnessoase (seit 2012, neu renoviert 2018):

Biosauna, Dampfbad, finnische Sauna, Infrarotkabine, Erlebnisduche, Ruheraum, Wärmebank, Kneippbecken mit Kieselsteinen, Trinkbrunnen, Schwimmbad...